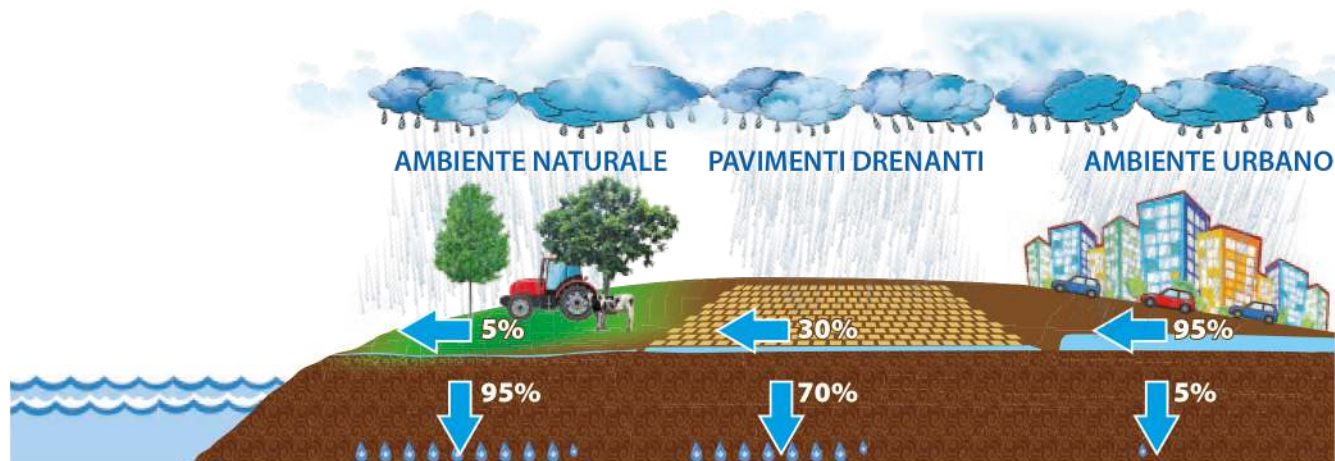


## GESTIONE DELLE ACQUE METEORICHE MEDIANTE PAVIMENTAZIONI IN CALCESTRUZZO FILTRANTI E DRENANTI



Dopo una precipitazione, in natura, circa il 95% delle piogge ritorna nel sottosuolo e solo il 5% defluisce nei corsi d'acqua superficiali. Nelle nostre città la situazione si inverte, con conseguente impoverimento delle falde acquifere e gravi problemi di convogliamento delle acque. Per questi motivi in tutto il mondo si stanno incentivando pavimentazioni che siano in grado di lasciarsi attraversare dall'acqua piovana che poi fluisce nel terreno sottostante. Ottima soluzione si è trovata nell'utilizzo di masselli in calcestruzzo drenanti e filtranti che, come riportato nella tabella sottostante, possono garantire coefficienti di permeabilità del 20% per i masselli normali fino al 60%-70% per i **drenanti** e **filtranti**.

Per masselli in calcestruzzo **drenanti** si intendono quelli che presentano nella loro conformazione delle cavità, che opportunamente riempite di materiale arido (ancora meglio graniglia dimensioni 3-7 mm) permettono il rapido deflusso dell'acqua attraverso le stesse. Sono invece masselli **"filtranti"** quelli che pur non essendo forati, garantiscono, per il particolare conglomerato che li caratterizza, un'ottima capacità di smaltimento dell'acqua e nel contempo la perfetta percorrenza di carrozzine, biciclette e carrelli di supermercato.

Tipologia di pavimentazione	COEFFICIENTI DI DEFUSSO (Cd=1 - Cp)				COEFFICIENTI DI PERMEABILITA' Cp
	TRENTO (2006*)	REGIONE VENETO (2006*)	BOLZANO (2006*)	ALTRE FONTI	
CEMENTO			0,90	0,95 - 1	10%
ASFALTO	0,85			0,95 - 1	15%
MASSELLI NORMALI				0,80	20%
GRIGLIATI SU GHIAIA		0,60			40%
MASSELLI DRENANTI SU SABBIA			0,50		50%
GRIGLIATI FORATI 40% con erba su fondo permeabile			0,40		60%
GRIGLIATI FORATI 15-20% con terriccio o aggregati				0,30 - 0,40	60% - 70%
GHIAIA SCIOLTA			0,30		70%
AREE VERDI, PRATI E ORTI, AREE AGRICOLE	0,17	0,20	0,10	0,20 - 0,30	70% - 90%

\* Valori assunti dalle amministrazioni citate.

La **Lecablock Marche-Umbria** propone elementi ideali per la realizzazione di superfici **DRENANTI** e **FILTRANTI**:

Mod. **PRATO**:  
(**DRENANTE** dim. 50x50cm)  
con foratura del 41%



Mod. **MATTONE H8**:  
(**FILTRANTE** dim. 12x24x8cm)  
la cui permeabilità è stata verificata presso laboratorio certificato con valore L/S/Mq 3,94 dal rapporto di prova n° 78-2/13



Mod. **GRIGLIATO RB6**:  
(**DRENANTE** dim. 50x50cm)  
con foratura del 35%

